

FOLLETO VÁLIDO
DEL 22-01-25 AL 15-03-25

Camino Viejo de Villaralbo
KM 1 · 49028 · Zamora
980 520 282

C. Tierra de Campos, 28,
37008 · Salamanca
923 221 235

SÍGUENOS  
WWW.AFERRERO.ES

HAZ TUS PEDIDOS
ONLINE CON LA
APLICACIÓN |  **PEDIDOS
AHORA**
.COM



FERRERO
DISTRIBUCIONES



Finger kentucky

C/ 4x1 kg.



**Milanesa lomo
de cerdo**

C/ 4 kg.



Canelón pollo corral

C/ 6x400gr



Cachopo cecina

C/ 3 kg.



Escalopin merluza

C/ 4x500 gr.



Raba rebozada

C/ 10x500 gr.

Calentar y listo



**Mini cachopo pollo
fiambre y queso**

C/ 4x1 kg.



Pisto verduras

C/ 11x250gr



Sopa pescador

C/ 11x250 gr.



Crema calabaza

C/ 11x250 gr.



Crema champiñón

C/ 11x250 gr.



Crema calabacin

C/ 11x250 gr.



Carrillera cerdo al vino

C/ 6x400 gr.

Verduras



Zanahoria baby

C/ 4x2,5 kg.



Brecol

C/ 4x2,5 kg.



Coliflor

C/ 4x2,5 kg.



Salteado espinacas, pimiento y champiñón

C/ 6x1 kg.



Judia v. Plana

C/ 4x2,5 kg.



Duo pimientos rojo y verde

C/ 4x2,5kg



Salteado tradicional

C/ 6x1kg.

Carnes



Carrillera externa de cerdo

C/ 4x2,5kg. aprox.



Carrillera interna de cerdo

C/ 3x2,5kg. aprox.



Costilla cerdo

C/ 14 kg. aprox.



Pluma cerdo

C/ 7kg. aprox



Manitas cerdo 1/2

C/ 6 kg.



Secreto cerdo

C/ 5 kg. aprox.



Mollejas cerdo

C/ 6 kg. aprox



Codillo salm. Avimaher

C/ 6 kg.



Cochifrito

C/ 7 kg.



Oreja cocida troc.

C/ 4x1kg.



Oreja cocida troc adob.

C/ 4x1kg.



Morro cocido troc.

C/ 4x1 kg.



Morro cocido troc. Adob.

C/ 4x1kg.



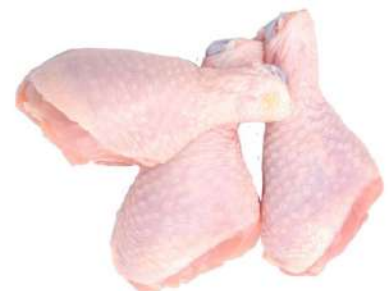
Albóndiga pollo

C/ 4x1kg.



Filetes de pollo de contramuslo

C/ 5kg.



Jamoncitos de pollo

C/ 5kg.



Cachuelas pollo

C/ 10x1 kg.



Pechuga pollo

C/ 5 kg.



Traseros pollo

C/ 5kg.



Alas pollo

C/ 2kg.



Hamburguesa ternera

C/ 35x80 gr.



Chuleta pavo ajillo

C/ 5kg. aprox.



Jamoncitos pavo nac.

C/ 5 kg.

Pescados y Mariscos



Calamar patagónico

C/ 5 kg. aprox.



Rejos pota limpio

C/ 6 kg.



Anilla pota Pacífico

C/ 5x1kg.



Filete limanda 120/170

C/ 6x1 kg.



Filete corvina c/p 1000-up

C/ 5 kg. aprox.



Supremas bacalao 100/150

C/ 5 kg.



Cola rape 200-300

C/ 6x1 kg.



Filete merluza c/p 8/10 y 6/8

C/5 kg.



Rodaja salmon

C/ 8 kg.



Rodaja pez espada

C/ 6 kg.



Suprema merluza austral

C/ 9x2 kg.



**Calamar potera 3p 250gr
aprox/und (14/16 cms)**

C/ 7kg. aprox



Almeja blanca 60/80

C/ 6x1 kg.



Mejillon m/c 40/60

C/ 3 kg.

Elaborados y Preparados



Kebab pollo cortado

C/ 8x1kg.



**Loncheado ternera
Clavo**

C/ 6x400 gr.



Base tort. Patata y ceb.

C/ 6x1 kg.

Base tort. Sin cebolla

C/ 6x1 kg.



**Medallon
bacalao**

C/ 50x80 gr.



**Medallon
salmon/calabaza**

C/ 50x80 gr.



Medallon merluza

C/ 50x80 gr.



Ancas de rana 21/25

C/ 10x1 kg.

Precocinados



Tequeños queso blanco

C/ 3,75 kg.



**Delicias artesanas
Jamón y Queso**

C/ 4 kg.



Huevos con bechamel

C/ 5x1 kg.



Empanadilla atún clavo

C/ 4x1 kg.



Nuestra anilla

C/ 4x1 kg.



Puntilla enharinada Clavo

C/2 kg.



Aros cebolla

C/ 6x1 kg.



San jacob

C/ 6 kg.



Mejillon tigre

C/ 5x1 kg.



**Miniflamenquin
York/queso**

C/4x1kg



Lasaña vegetal

C/ 3x2kg.



**Lasaña
gratinada carne**

C/ 3x2kg.

Pasta Profesional Hosteleria Romero



Pasta macarron n°3
B/ 5 kg.



Pasta fideo cabellin
B/ 5 kg.



Pasta spaghetti
B/ 5 kg.



Pasta fideua
B/ 5 kg.



Pasta tiburones
B/ 5 kg.



Pasta espirales
B/ 5 kg.



Pasta tallarines
B/ 5 kg.



Pasta maravilla
B/ 5 kg.



Pasta estrellas
B/ 5 kg.

Productos seco alimentación



Picos utrerranos
C/ 100x20 gr.



Picos gourmet rústicos
C/ 100x20 gr.



Mini biscotes normales
C/ 18x60 und.



Melba mini tosta
C/ 28x100 gr.



Tomate triturado
C/ 6x3 kg.



Fritada hort. Esp.(Pisto)
C/ 6x3kg.



Champiñon laminado
C/ 6x3 kg.



Tomate frito extra
C/ 6x3 kg.



Alcachofa ent.30-40
C/ 6x3 kg.



Lata melocoton alm 30/40
C/ 6x3 kg.

Productos especial desayuno



Néctar (zumos) melocotón
C/ 8x1,5 l.



Tomate nat. Tarr.
C/ 100x22gr



Vinagre de vino
C/ 168x10 ml



Aceite V.E.
C/ 168x10 ml



Natillas vainilla
C/ 6x1l.



Mermelada porc. fresa
C/ 80x20 gr.



Mermelada porc. melocotón
C/ 80x20 gr.



Mermelada porc. ciruela
C/ 80x20 gr.



Miel porc.
C/ 110x15 gr.



Mantequilla porc.
C/100x10gr



Dulce membrillo porc.
C/ 18x16 un

Embutidos, quesos y preparados lácteos



Fiambre carne de york
C/ 2 und.



C/ 2 und.



800gr



Rallado gratinar
C/ 8x1kg.



Barra edam
3,2 kgs aprox



Queso señorío Montelarreina



Queso barra sandw.
C/ 2x3,3 kg.